



**GOVAMA Kuralları
Değiştiriyor**

**GOVAMA is
Changing the Rules**

Yaşanabilir
Yeşil Bir Dünya İçin
Üretimimizi Dönüştürüyoruz.

We **Transform Our Production**
For A Livable Green World.



Hakkımızda / About Us

Ovalama Makinesi endüstrisinde Türkiye'nin lider şirketi olan GÖKÇÜOĞLU MAKİNE SANAYİ TİCARET A.Ş. 1975 yılı Kasım ayında İzmir' de bir revolver ve bir matkap tezgahı ile iş hayatına başladı.

GÖKÇÜOĞLU MAKİNE SANAYİ TİCARET A.Ş. yurt içi markasını, **"GOM"** ve yurt dışı markasını da **"GOVAMA"** olarak tescil ettirmiştir. İhracatındaki gelişmeyi etkin bir şekilde sürdüren firma, **CE, EAC, UL, CSA** ve **EN** standartlarını karşılayarak, Endüstri 4.0 ' a uygun 2 ve 3 röleli tam otomasyonlu robotik çalışan ovalama makinelerinin tasarımını, üretimini ve satışını gerçekleştirmektedir.

GOVAMA dünyanın dört bir yanında güç, performans ve dayanıklılık kriterlerini kalite ile birleştirerek tercih edilen bir marka olmaya devam etmektedir.

GÖKÇÜOĞLU MAKİNE SANAYİ VE TİCARET A.Ş. established in Izmir in November 1975 as an industry leader in thread rolling machine production of Turkey, started its business life with a revolver and a drill bench.

*GÖKÇÜOĞLU MAKİNE SANAYİ VE TİCARET A.Ş. has registered its domestic brand as **"GOM"** and international brand as **"GOVAMA"**.As an efficiently developed company, in its export activities, has met; **CE, EAC, UL, CSA** and **EN** standards, by designing, manufacturing and selling fully automated robotic operated thread rolling machines with two and three dies in accordance with Industry 4.0.*

*All around the world, **GOVAMA** continues to be a preferred brand by combining power, performance and durability criteria based on with quality.*

DÜNĐEN BUGÜNE YOLCULUK

Journey of Yesterday to Today



1975

Gökçüođlu, İzmir'de kuruldu.

Gökçüođlu was established in İzmir.



1982

Yurtdışına ilk makine ihracatı gerçekleştirildi.

The first machine export was made.



1993

Ovalama makinelerinde, açılabilir kolonlu tip makinelerin üretimi başlatıldı.

Angle adjustable column type thread rolling machine's production started.



2001

Almanya Hannover EMO fuarına katılarak, Avrupa açılımı yapıldı.

By participating to EMO Hannover German fair, the expansion was made to Europe.



2002

Tamamıyla Gökçüođlu tasarımı ve üretimi olan kolonlu makinelerin, Avrupa'ya ihracatına başlandı.

Column type, completely designed and produced by Gökçüođlu, machine's exportation started.



2004

3 röleli makinenin tasarımı ve üretimi yapıldı. Ayrıca, ISO standartlarına uygun çalışmalara geçildi.

3 Dies machine's design and production was made. Studies that comply with ISO standards were started.



2013

Kanada'ya 2 ve 3 röleli ovalama makinesi ihracatı gerçekleştirildi.

2 and 3 dies thread rolling machines were exported to Canada.



2014

Başta ABD, İngiltere ve Güney Afrika olmak üzere ihracat yapılan ülke yelpazesi genişletilmiştir.

Exportation range was expanded especially to U.S.A, England and South Africa.



2015

İspanya'da satış ve servis noktasında anlaşmalara varılmıştır. İlk HK 120 tezgahımızın üretimi ve ihracatı gerçekleştirildi.

Sales and maintenance agreement was made in Spain. First HK 120 tones model was produced and exported.



2016

Dünyada ilk kez, geniş hatveli ve diş derinliği yüksek olan bağlantı elemanlarının sıcak şekillendirilmesi için 3 röleli ovalama makinesi üretimi gerçekleştirildi.

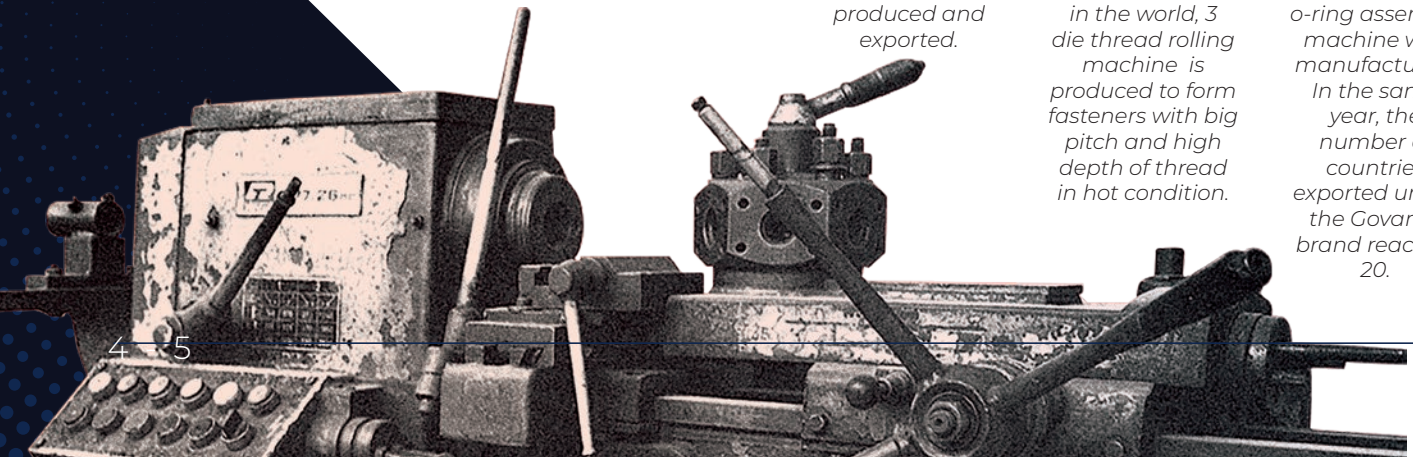
For the first time in the world, 3 die thread rolling machine is produced to form fasteners with big pitch and high depth of thread in hot condition.



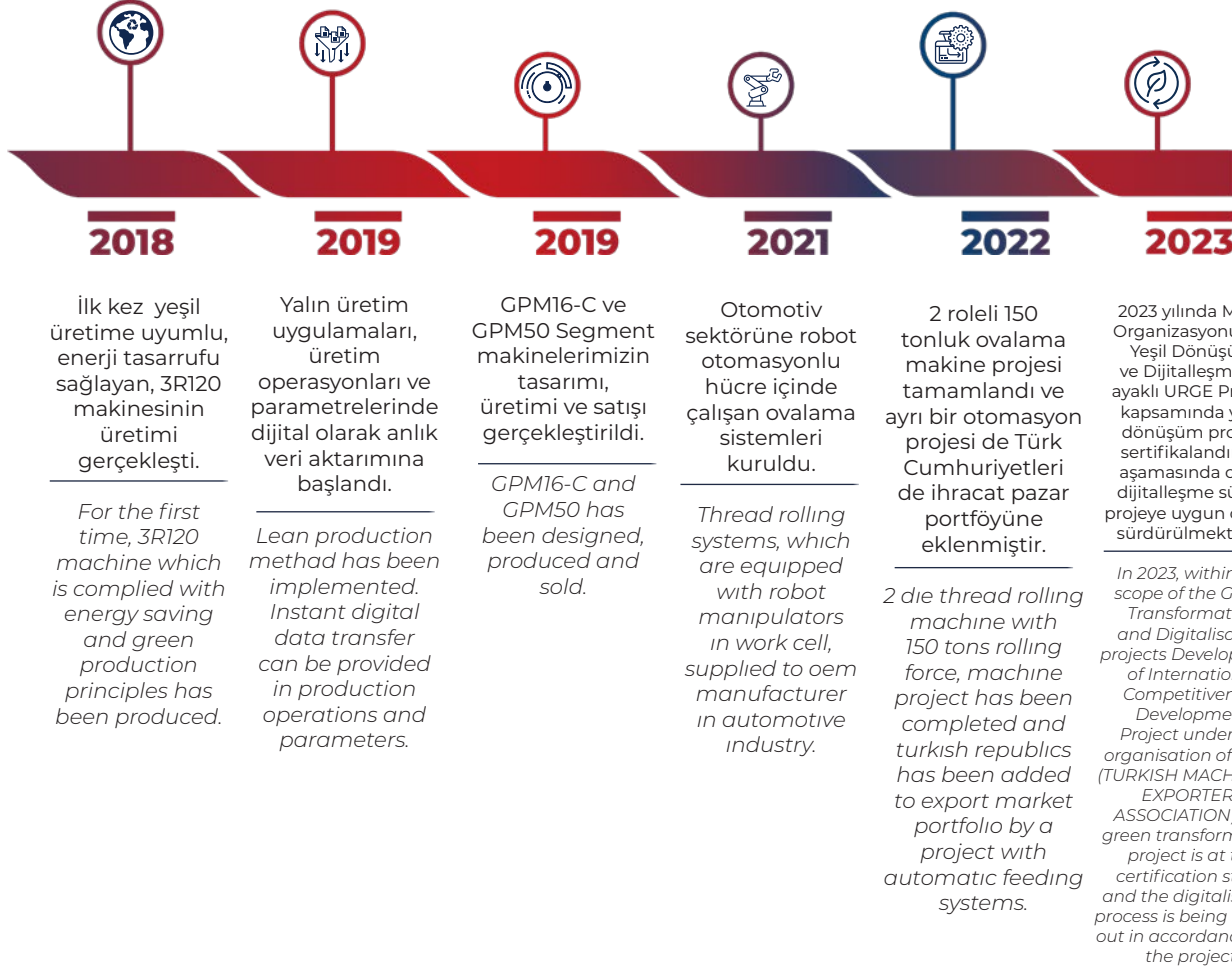
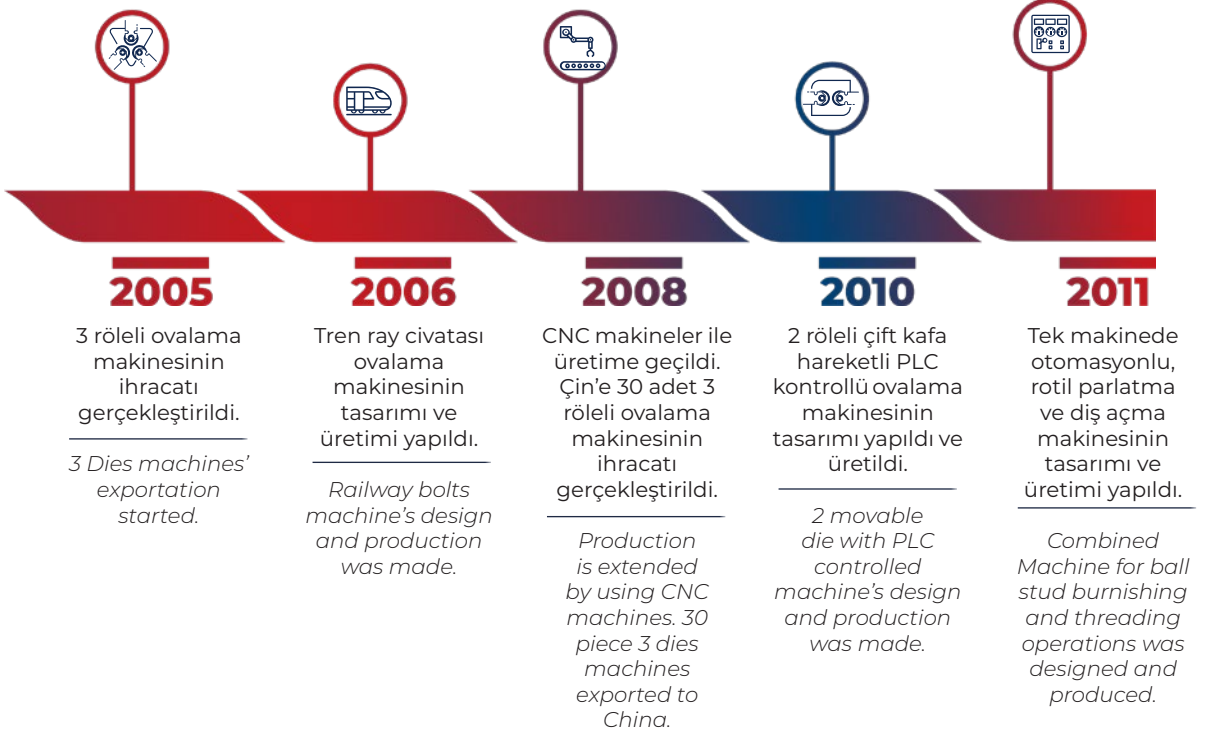
2017

Yeni bir makine grubu olan O-RING takma makinesi üretimi gerçekleştirildi. Aynı yıl GOVAMA markası ile ihracat yapılan ülke sayısı 20'ye ulaştı.

Our new line o-ring assembly machine was manufactured. In the same year, the number of countries exported under the Govama brand reached 20.



GÜNE YOLCULUĞU



MAKİNE TEKNOLOJİLERİ

Universal Tip / Universal Type

- ◆ En ekonomik çözüm ve tiptir.
- ◆ PLC Sistemi mevcuttur.
- ◆ Uzak erişim mevcut değildir.
- ◆ Ekran yoktur.
- ◇ Most economical solution
- ◇ PLC Unit is existing in electrical Panel
- ◇ Remote controller is not available
- ◇ Operator touch display is not available

PLC Tip / PLC Type

- ◆ Montaj hattına entegrasyonu, robot yükleme ve/veya boşaltma vb. otomasyon gereksinimlerini destekleyebilir.
- ◆ PLC Sistemi mevcuttur.
- ◆ Uzak erişim mevcuttur.
- ◆ Ekran mevcuttur.
- ◇ Machines as well as optional automation requirements integration of machine into assembly line, robot loading and/or unloading etc. automation systems supported.
- ◇ PLC Unit is existing in electrical Panel
- ◇ Remote controller is available
- ◇ Operator touch display is available
- ◇ Hydraulic system with proportional valves (optional) : This system allows for position control, can be equipped with pressure sensors to measure system pressure and applied force.
- ◇ Optional proportional pressure valve can control max system pressure from screen.

EM Tip / EM Type

- ◆ Elektromekanik Makinelerdir.
- ◆ Hidrolik Sistem mevcut değildir.
- ◆ Çevre Dostudur.
- ◆ Ezme Gücü Servo hareket sistemi ile gerçekleştirilir; yüksek hassasiyette konum ve kuvvet kontrolü sağlar.
- ◆ Rölelerin dönme torku ve konumu servo – encoder sistemleri sağlanır ve kontrol edilir.
- ◆ Kullanıcıya daha fazla kontrol / veri aktarmak için HMI kullanılır. HMI lar endüstri 4.0 süreçleri daha uygun entegrasyon sağlar.
- ◆ Parçalar için reçete sayfaları oluşturarak, parça verilerini ve parçalar için makine ayarlarını bellekte saklayabilir. Bu özellik parçalar için çok daha hızlı kurulum sağlar.
- ◆ Opsiyonel olarak servo tahrikli otomatik hatve ayarı eklenebilir.
- ◇ Electromechanic machines.
- ◇ Hydraulic System is not available.
- ◇ Environmentally friendly.
- ◇ HMI used to convey more control / Data to user. HMI allows greater integration with Industry 4.0 processes.
- ◇ The user may create recipe pages for parts, saving part data and machine adjustments for the parts in memory. This allows for much faster set up for parts.
- ◇ Can be equipped with optional servo driven automatic pitch adjustment.






MC Tip / MC Type





- ◆ Üç ve üzeri birbirine bağlı servo/enkoder eksenleri olması durumunda kullanılan bir seçenektir. Eksenleri kontrol etmek için Motion Lojik kontrol tabanlı bir sistem kullanılır.
- ◆ Konum, Basınç, Hız, Tork kontrolünün çok daha kolay bir şekilde uygulanması .
- ◆ Kullanıcıya daha fazla kontrol / veri aktarmak için HMI kullanılır. HMI lar endüstri 4.0 süreçleri daha uygun entegrasyon sağlar.
- ◆ Parçalar için reçete sayfaları oluşturularak, parça verilerini ve parçalar için makine ayarlarını bellekte saklayabilir. Bu özellik parçalar için çok daha hızlı kurulum sağlar.
- ◆ Opsiyonel olarak servo tahrikli otomatik hatve ayarı eklenebilir.
- ◆ Montaj hattına entegrasyonu, robot yükleme ve/veya boşaltma vb. otomasyon gereksinimlerini destekleyebilir.
- ◆ Uzak erişim mevcuttur.
- ◆ Oransal valfli hidrolik sistem(opsiyonel) : Bu sistem konum kontrolüne olanak tanır, sistem basıncını ve uygulanan kuvveti ölçmek için basınç sensörleri ile donatılabilir. Opsiyonel oransal basınç valfi ile ekrandan maksimum sistem basıncı kontrol edilebilir.
- ◇ Preferred in case of three or more interconnected servo/encoder axes are used, A motion logic controller based system is used to control the various axes required.
- ◇ Much easier implementation of position/ Pressure/ Speed/Torque controls.
- ◇ HMI used to convey more control / Data to user. HMI allows greater integration with Industry 4.0 processes.
- ◇ The user may create recipe pages for parts, saving part data and machine adjustments for the parts in memory. This allows for much faster set up for parts.
- ◇ Can be equipped with optional servo driven automatic pitch adjustment .
- ◇ Machines as well as optional automation requirements integration of machine into assembly line, robot loading and/or unloading etc. automotion systems supported.
- ◇ Remote controller is available.
- ◇ Hydraulic system with proportional valves: This system allows for position control, can be equipped with pressure sensors to measure system pressure and applied force. Optional proportional pressure valve can control max system pressure from screen.



Ovalama Makineleri Teknolojik Özellikleri

Thread Rolling Machine Technological Features

	 	 	 	 
TEKNİK KRİTERLER TECHNOLOGICAL CRITERIONS	UNIVERSAL	PLC	MC	EM
Rotation Torque Dönüş Torku	AC drive AC motor	AC drive AC motor	AC drive AC motor	Servo drive Servo motor
Rolling force Baskı kuvveti	Universal Hydraulic Üniversal Hidrolik	Universal Hydraulic Üniversal Hidrolik	Proportional Valve Oransal tabanlı Hidrolik	Servo drive Servo motor
HMI Makine-İnsan ara Yüzü	Not applicable Mevcut değil	15.6" panel pc * 15.6" panel pc *	15.6" panel pc * 15.6" panel pc *	15.6" panel pc * 15.6" panel pc *
Control Panel Kumanda Paneli	Analog panel with button Butonlu analog ekran	Not applicable Mevcut değil	Not applicable Mevcut değil	Not applicable Mevcut değil
Monitoring of position of Sliding Body Ekrandan hareketli gövde konum izleme	Not applicable Mevcut değil	Existing Mevcut	Existing Mevcut	Existing Mevcut
Monitoring of Rolling force on display Ekrandan uygulanan baskı izleme	Not applicable Mevcut değil	Optional * Opsiyonel *	Existing Mevcut	Existing Mevcut
Monitoring of Hydraulic oil temperature Ekrandan hidrolik tank ısı izleme	Not applicable Mevcut değil	Optional * Opsiyonel *	Existing Mevcut	Not applicable Mevcut değil
Saving product setting parameters Reçete veri kayıt	Not applicable Mevcut değil	Optional * Opsiyonel *	Existing Mevcut	Existing Mevcut
Positioning of sliding body in end stroke Baskı konum ayarları	Manually Manuel	Manually Manuel	Based on Product Recipe Reçeteden	Based on Product Recipe Reçeteden
Pitch adjustment on shafts Şafttan hatve ayar	Manually Manuel	Manually Manuel	Manually Manuel	Not applicable Mevcut değil
Pitch adjustment on reducer Şanzımandan hatve ayar	Optional Opsiyonel	Manual / Optional servo Adjustment* Manuel / opsiyonel servo ayar *	Manual / Optional servo Adjust- ment* Manuel / opsiyonel servo ayar *	Servo adjustment based on Product Recipe parameters Reçeteden servo ayar
Monitoring of Rolling force on workpiece Parçada uygulanan yük takibi	Not applicable Mevcut değil	Not applicable Mevcut değil	Existing Mevcut	Existing Mevcut
Monitoring of angle setting Ekrandan açı konum izleme	Not applicable Mevcut değil	Optional * Opsiyonel *	Optional Opsiyonel	Existing Mevcut
Communication protocol for Industry 4.0. (profinet, OPC UA, etc.) Endüstri 4.0 entegrasyon için haberleşme protokol modül (profinet, OPC UA, vs)	Not applicable Mevcut değil	Optional Opsiyonel	Optional Opsiyonel	Optional Opsiyonel
QR code scanner (for opening Product recipe) QR kod tarayıcı (reçete çağırma için)	Not applicable Mevcut değil	Not applicable Mevcut değil	Optional Opsiyonel	Optional Opsiyonel
RFID scanner (monitoring of start & stop time of operator etc.) RFID tarayıcı (operatör giriş/çıkış izleme vs)	Not applicable Mevcut değil	Not applicable Mevcut değil	Optional Opsiyonel	Optional Opsiyonel

				
TEKNİK KRİTERLER TECHNOLOGICAL CRITERIONS	UNIVERSAL	PLC	MC	EM
Foot pedal Ayak Pedalı	Optional Opsiyonel	Optional Opsiyonel	Optional Opsiyonel	Optional Opsiyonel
Double hand button Çift El Butonu	Optional Opsiyonel	Optional Opsiyonel	Optional Opsiyonel	Optional Opsiyonel
Hydraulic brake Hidrolik Fren	Optional Opsiyonel	Optional Opsiyonel	Optional Opsiyonel	Not applicable Mevcut değil
Magnetic and Fabric filtration Manyetik ve bez Filtrasyon	Optional Opsiyonel	Optional Opsiyonel	Optional Opsiyonel	Optional Opsiyonel
Transition pipe mechanism Mekaniksel boru bağlama aparatı	Optional Opsiyonel	Optional Opsiyonel	Optional Opsiyonel	Optional Opsiyonel
Thread length support sensor Sensorlu boy dayama	Optional Opsiyonel	Optional Opsiyonel	Optional Opsiyonel	Optional Opsiyonel
Mechanical Thread length support Mekaniksel boy dayama	Optional Opsiyonel	Optional Opsiyonel	Optional Opsiyonel	Optional Opsiyonel
Centering device Punta besleme grubu	Optional Opsiyonel	Optional Opsiyonel	Optional Opsiyonel	Optional Opsiyonel
Part holder mechanism Parça taşıma grubu	Optional Opsiyonel	Optional Opsiyonel	Optional Opsiyonel	Optional Opsiyonel
Oil mist absorption Buhar emme sistem	Optional Opsiyonel	Optional Opsiyonel	Optional Opsiyonel	Optional Opsiyonel
Upper support Üst dayama piston	Optional Opsiyonel	Optional Opsiyonel	Optional Opsiyonel	Optional Opsiyonel
Automatic feeding / discharging units Otomatik yükleme/ boşaltma sistemleri	Optional ** Opsiyonel**	Optional ** Opsiyonel**	Optional ** Opsiyonel**	Optional ** Opsiyonel**
Part direction checking by camera Kamera ile parça yön kontrol	Optional ** Opsiyonel**	Optional ** Opsiyonel**	Optional ** Opsiyonel**	Optional ** Opsiyonel**
Operational control by camera Kamera ile parça operasyon kontrol	Optional ** Opsiyonel**	Optional ** Opsiyonel**	Optional ** Opsiyonel**	Optional ** Opsiyonel**
Transfer systems between machines Makinalar arasında parça taşıma sistemleri	Optional ** Opsiyonel**	Optional ** Opsiyonel**	Optional ** Opsiyonel**	Optional ** Opsiyonel**
Induction heating for hot forming sıcak ovalama için indüksiyon ısıtma	Optional ** Opsiyonel**	Optional ** Opsiyonel**	Optional ** Opsiyonel**	Optional ** Opsiyonel**
Workpiece temperature monitoring Sıcak ovalama için parça ısı izleme	Optional ** Opsiyonel**	Optional ** Opsiyonel**	Optional ** Opsiyonel**	Optional ** Opsiyonel**

*İşaretlenen opsiyonlar için ekran ve uygun plc sistem mevcut olması gerekmektedir. HMI ölçüleri markaya göre değişkenlik gösterebilir.

*For these options, machine should have Display and PLC systems. HMI sizes are variable according brands.

**İşaretlenen opsiyonlar için proje çalışması yapılması gerekmektedir.

**For these options, it is required to work on project parameters.



**ALWAYS FOR
THE BETTER**



K Serisi EM MODEL / K Series EM MODEL (ELEKTROMEKANİK / ELECTROMECHANIC)

SERVO KONTROLLÜ KIZAKLI OVALAMA MAKİNALARI

SERVO DRIVER 2 DIE ROLLING MACHINE WITH LINEER GUIDE



Vinç
Crane



Dijital Cetvel
Digital Ruler



El Çarkı
Hand Wheel



Açık Gönye
Open Steady Rest



Çift El Butonu
Double Hand Button



Barkod Okuyucu
Barcode Scanner



Dayamalar
Supports



Punta ve Taşıyıcı Sistem
Centering Holder



Ayak Pedalı
Foot Pedal



Manyetik Filtre
Magnetic Filter



Bezli Filtrasyon
Cloth Filtration

TEKNİK KRİTERLER TECHNOLOGICAL CRITERIONS	K-15 EM	K-25 EM	K-40 EM
Frequency Control (FU) Hız Sürücü	Standard	Standard	Standard
Rolling Force (kN) Ovalama Gücü	10-150 kN	10-250 kN	10-400 kN
Slide (Moving Die) Speed (mm/s) İlerleme Hızı (mm/sn)	0-20 mm/s	0-15 mm/s	0-15 mm/s
Speed Range (RPM) Devir Aralığı (d/dk)	0 - 60 rpm	1 - 50 rpm	1 - 50 rpm
Min.-Max Tool Dia (mm.) Min.-Max Role Çapı	Ø120 - Ø180	Ø145 - Ø200	Ø160 - Ø210
Die Spindle Dia (mm) Role Mili Çapı	Ø54 (Ø40 opt.)	Ø69.85 (Ø80 opt.)	Ø80 (Ø69,85 opt.)
Max. Die Length (mm.) Max. Role Boyu	90	170	230
Workpiece Dia.(mm.) İş Parçası Çapı	Ø3 - Ø30	Ø3 - Ø48	Ø4 - Ø120
Distance Between Shafts (mm.) Miller Arası Mesafe	120-200	130-230	150-320
Swigel Angle Açı	±8°	±8°	±12°
Main Motor (KW) Ana Motor	2 x 3 kW	2 x 8 kW	2 x 12 kW
Total Power (KW) Toplam Güç	9 kW	22 kW	28 Kw
Weight (kg.)(~) Ağırlık	1500	3000	4000
Dimensions (LxWxH)(cm.)(~) Ölçü (E x B x Y)	140 x 172 x 175	191 x 235 x 200	190 x 230 x 210

*Technical values may be variable upon material type and hardness.
*Teknik değerler malzeme tip ve sertliğine göre değişiklik gösterebilir.

Makine Teknolojileri / Machine Technologies

Örnek Parçalar / Sample Parts





HK Serisi / HK Series

KOLONLU OVALAMA MAKİNELERİ

2 DIE THREAD ROLLING MACHINE WITH COLUMNS



Vinç
Crane



Dijital Cetvel
Digital Ruler



Açık Gönye
Open Steady Rest



Çift El Butonu
Double Hand Button



Dayamalar
Supports



Punta ve Taşıyıcı Sistem
Centering Holder



Ayak Pedali
Foot Pedal



Manyetik Filtre
Magnetic Filter



Bezli Filtrasyon
Cloth Filtration

TEKNİK KRİTERLER TECHNOLOGICAL CRITERIONS	HK-3	HK-18	HK-25	HK-40	HK-60	HK-85	HK-120	HK-150
Variable Speed Drive Frekans Sürücü	Std.	Std.	Std.	Std.	Std.	Std.	Std.	Std.
Rolling Force Roleye Gelen Kuvvet	10 - 30 kN	10 - 180 kN	10 - 250 kN	10 - 400 kN	10 - 600 kN	10 - 850 kN	10 - 1200 kN	10 - 1500 kN
Speed Range (rpm) Devir Aralığı (d/d)	38 - 124	18 - 62	18 - 60	17 - 53	13 - 42	13 - 42	12 - 40	12 - 40
Min-Max Die Diameter Mix. Max.Role çapı	Ø80 - Ø110 mm.	Ø140 - Ø190 mm.	Ø145 - Ø190 mm.	Ø160 - Ø210 mm.	Ø160 - Ø280 mm.	Ø200 - Ø280 mm.	Ø240 - Ø340 mm.	Ø260 - Ø350 mm.
Roll Spindle Diameter Role Mili Çapı	Ø40 mm.	Ø54 mm. Ø40 (op)	Ø69,85 mm. Ø80 mm.(op) Ø54 mm.(op)	Ø80 mm. Ø69,85 mm.(op)	Ø80 mm. Ø100 mm.(op)	Ø100 mm.	Ø120 mm.	Ø150 mm. Ø120(op)
Max. Die Length Role Uzunluğu	60 mm.	125 mm.	170 mm.	230 mm.	230 mm.	230 mm.	290 mm.	300 mm.
Workpiece Diameter İş Parçası Çapı	Ø3 - Ø30 mm.	Ø3 - Ø30 mm.	Ø3 - Ø48 mm.	Ø4 - Ø120 mm.	Ø4 - Ø250 mm.	Ø4 - Ø250 mm.	Ø10 - Ø250 mm.	Ø10 - Ø250 mm.
Distance Between Spindles Miller Arası Mesafe	90-145 mm.	140-215 mm.	130-230 mm.	150-320 mm.	240-470 mm.	240 -470 mm.	240 -470 mm.	240 -470 mm.
Swivel Angel Max-Min Aç	±8°	±8°	±8°	±12°	±12°	±12°	±13°	±13°
Cylinder Stroke Silindir Kursu	0 - 60mm.	0 - 20mm.	0 - 20mm.	0 - 25 mm.	0 - 30mm.	0 - 30mm.	0 - 30mm.	0 - 30mm.
Main Motor Ana Motor	4 KW.	7.5 KW	11 KW.	18,5 KW. 22kW (op)	30 KW.	37 KW.	55 KW.	75 KW.
Installation Load Toplam Güç	5,8 KW.	10KW	14.5 KW.	"23 KW. 27,5kW (op)"	40 KW.	51 KW.	72 KW.	90 KW.
Weight Makine Ağırlığı	870 kg.	1920 kg.	2750 kg.	4700 kg.	9200 kg.	10 100 kg.	21000kg.	24 000kg.

*Technical values may be variable upon material type and hardness.
*Teknik değerler malzeme tip ve sertliğine göre değişkenlik gösterebilir.

Makine Teknolojileri / Machine Technologys

◆ Universal ◆ PLC ◆ MC ◆ EM

Örnek Parçalar / Sample Parts



2 Röleli Makineler

2 Die Machines



K Serisi / K Series

KIZAKLI OVALAMA MAKİNELERİ

2 DIE ROLLING MACHINES WITH LINEAR GUIDE



Vinç
Crane



Dijital Cetvel
Digital Ruler



Açık Gönye
Open Steady Rest



Çift El Butonu
Double Hand Button



Dayamalar
Supports



Punta ve Taşıyıcı Sistem
Centering Holder



Ayak Pedalı
Foot Pedal



Manyetik Filtre
Magnetic Filter



Bezli Filtrasyon
Cloth Filtration

TEKNİK KRİTERLER TECHNOLOGICAL CRITERIONS	K-15	K-25	K-40	K-50
Variable Speed Drive Frekans Sürücü	Std.	Std.	Std.	Std.
Rolling Force Roleye Gelen Kuvvet	10 - 150 kN	10 - 250 kN	10 - 400 kN	10 - 500 kN
Speed Range (rpm) Devir Aralığı (d/d)	18-62	18-60	17-53	16-50
Min-Max Die Diameter Mix. Max.Role çapı	Ø130 - Ø180 mm.	Ø145 - Ø190 mm.	Ø160 - Ø210 mm.	Ø160 - Ø210 mm.
Roll Spindle Diameter Role Mili Çapı	Ø54 mm.	Ø69.85 mm. Ø80 mm. (op)	Ø69.85 mm. Ø80 mm. (op)	Ø80 mm. Ø100 mm.(op)
Max. Die Length Role Uzunluğu	125 mm.	170 mm.	230 mm.	230 mm.
Workpiece Diameter İş Parçası Çapı	Ø3 - Ø30 mm.	Ø3 - Ø40 mm.	Ø4 - Ø120 mm.	Ø4-Ø120mm.
Distance Between Spindles Miller Arası Mesafe	130-200 mm.	130-230 mm.	150-320 mm.	150 - 320mm
Swivel Angel Max-Min Aç	±8°	±8°	±12°	±12°
Cylinder Stroke Silindir Kursu	0 - 20mm.	0 - 20mm.	0 - 30 mm.	0 - 30mm.
Main Motor Ana Motor	7.5 KW.	11 KW.	18,5 KW. (22kW opsiyonel)	30 KW.
Installation Load Toplam Güç	10 KW.	14.5 KW.	23KW.	40 KW.
Weight Makine Ağırlığı	1500 kg.	2700 kg.	4700 kg.	5200 kg.

*Technical values may be variable upon material type and hardness.
*Teknik değerler malzeme tip ve sertliğine göre değişkenlik gösterebilir.

Makine Teknolojileri / Machine Technologys

◆ Universal ◆ PLC ◆ MC ◆ EM

Örnek Parçalar / Sample Parts



Yüksek Hızlı Ovalama Makineleri
High Speed Thread Rolling Machines



HK-K Serisi

HK-K SERİSİ / HK-K SERIES

YÜKSEK HIZLI OVALAMA MAKİNELERİ
HIGH SPEED THREAD ROLLING MACHINES



Boru Bağlama Aparatı
Transition Pipe



Manyetik Filtre
Magnetic Filter



Bezli Filtrasyon
Cloth Filtration



Besleme ve çıkış istasyonları
Feeding and exit stations

Teknik Özellikler / Technical Specifications

TEKNİK KRİTERLER TECHNOLOGICAL CRITERIONS	K15	HK-18	HK-25	K-40
Frequency Control (FU) Hız Sürücü	Standard	Standard	Standard	Standard
Rolling Force (kN) Ovalama Gücü	-	-	-	-
Slide (Moving Die) Speed (mm/s) İlerleme Hızı (mm/sn)	-	-	-	-
Speed Range (RPM) Devir Aralığı (d/dk)	85-285	85-286	190-640	90-300
Min. – Max. Tool Dia. (mm.) Min - Max. Role Çapı	Ø130-Ø185	Ø140 - Ø190	Ø145 - Ø190	Ø160 - Ø210
Die Spindle Dia (mm) Role Mili Çapı	Ø54 (Ø40 opt.)	Ø54 (Ø40 opt.)	Ø69,85 (Ø80 opt.)	Ø80 (Ø69,85 opt.)
Max. Die Length (mm.) Max. Role Boyu	125	125	170	230
Workpiece Dia.(mm.) İş Parçası Çapı	Ø3 – Ø16	Ø3 – Ø16	Ø3 – Ø20	Ø4 – Ø30
Distance Between Shafts (mm.) Miller Arası Mesafe	133-200	140-215	130-230	150-320
Swivel Angle Açı	±8°	±8°	±8°	±12°
Main Motor(KW) Ana Motor	11	11	22	30
Total Power (KW) Toplam Güç	12	12	23	31
Weight (kg.)(~) Ağırlık	1650	2060	3000	3950
Dimensions (LxWxH)(cm.)(~) Ölçü (E x B X Y)	161 x 145 x 173	150 x 150 x 170	160 x 190 x 190	190 x 230 x 210

*Technical values may be variable upon material type and hardness.
*Teknik değerler malzeme tip ve sertliğine göre değişiklik gösterebilir.

Makine Teknolojileri / Machine Technologys

◆ Universal ◆ PLC

Örnek Parçalar / Sample Parts



3 Röleli Makineler

3 Die Machines



3D Serisi / 3R Series

OVALAMA MAKİNELERİ

3 DIE THREAD ROLLING MACHINES



Vinç
Crane



Dijital Cetvel
Digital Ruler



Açık Gönye
Open Steady Rest



Çift El Butonu
Double Hand Button



Dayamalar
Supports



Punta ve Taşıyıcı Sistem
Centering Holder



Ayak Pedalı
Foot Pedal



Manyetik Filtre
Magnetic Filter



Malafa
Mandrel



Boru Bağlama Aparatı
Transition Pipe



Bezli Filtrasyon
Cloth Filtration

Teknik Özellikler / Technical Specifications

TEKNİK KRİTERLER TECHNOLOGICAL CRITERIONS	3R - 3	3R - 9	3R - 12	3R - 15
Variable Speed Drive Frekans Sürücü	Opt.	Std.	Std.	Std.
Rolling Force Roleye Gelen Kuvvet	10-30 kN (1x3=3ton)	10-90 kN (3x3=9 ton)	10-120 kN (3x4=12 ton)	10-150 kN (3x5=15 ton)
Speed Range (rpm) Devir Aralığı (d/d)	42-63-85-107-154 -194-261-387	45-146	25 - 85	25 - 85
Min-Max Die Diameter Mix. Max.Role çapı	Ø45-Ø80 mm	Ø 50- Ø 80 mm.	Ø60-Ø120mm	Ø70-Ø140mm
Roll Spindle Role Mili Çapı	Ø25.4 mm	Ø25.4 mm	Ø40mm	Ø40mm
Max. Die Length Role Uzunluğu	40 mm	40mm	80mm	90mm
Workpiece Diameter İş Çapı	Ø8-Ø30 mm	Ø12-Ø40 mm	Ø12-Ø40mm (Ø65)	Ø12-Ø90mm (Ø65)
Swivel Angel Max-Min Aç	±8°	±8°	±8°	±8°
Cylinder Stroke Silindir Kursu	0 - 35 mm	0 - 20 mm	0-20 mm	0-20 mm
Main Motor Ana Motor	2.2kW	5.5kW	7.5kW	11kW
Connected Load Toplam Güç	3.8kW	9 kW	12kW	15.3kW
Weight Makine Ağırlığı	750kg	2150 kg	2800 kg	4100 kg

*Technical values may be variable upon material type and hardness.
*Teknik değerler malzeme tip ve sertliğine göre değişkenlik gösterebilir.

Makine Teknolojileri / Machine Technologys

◆ Universal ◆ PLC ◆ MC ◆ EM

Örnek Parçalar / Sample Parts



3 Röleli Makineler

3 Die Machines

Teknik Özellikler / Technical Specifications

TEKNİK KRİTERLER TECHNOLOGICAL CRITERIONS	3R - 21 IB	3R - 21 TRC	3R - 21	3R - 45
Variable Speed Drive Frekans Sürücü	Std.	Std.	Std.	Std.
Rolling Force Roleye Gelen Kuvvet	10-210 kN (3x7=21 ton)	10-210 kN (3x7=21 ton)	10-210 kN (3x7=21 ton)	10-450 kN (3x15=45 ton)
Speed Range (rpm) Devir Aralığı (d/d)	43 - 120	35 - 127	25 - 85	23-100
Min-Max Die Diameter Mix. Max.Role çapı	Ø150-Ø180 mm	Ø110-Ø175 mm	Ø110-Ø175 mm	Ø150-Ø220 mm
Roll Spindle Role Mili Çapı	Ø80	Ø54 mm	Ø54mm Ø69.85mm(op.)	Ø69.85 mm
Max. Die Length Role Uzunluğu	140 mm	80 mm	100 mm	140 mm
Workpiece Diameter İş Çapı	Ø30-Ø60 mm	Ø20-Ø90 mm	Ø20-Ø90 mm (Ø65)	Ø30-Ø210 mm (Ø85)
Swivel Angel Max-Min Aç	±12°	±8°	±8°	±12°
Cylinder Stroke Silindir Kursu	0-30 mm	0-25 mm	0-25 mm	0-30 mm
Main Motor Ana Motor	45 kW	15 kW	15 kW	22 kW
Connected Load Toplam Güç	63 kW	19.3 kW	19.3 kW	32 kW
Weight Makine Ağırlığı	6500 kg	4500 kg	4250 kg	6900 kg

*Technical values may be variable upon material type and hardness.
*Teknik değerler malzeme tip ve sertliğine göre değişiklik gösterebilir.

Örnek Parçalar / Sample Parts



Teknik Özellikler / Technical Specifications

TEKNİK KRİTERLER TECHNOLOGICAL CRITERIONS	3R - 45 IB	3R - 60	3R - 90	3R-90 IB	3R - 120
Variable Speed Drive Frekans Sürücü	Opt.	Std.	Std.	Std.	Std.
Rolling Force Roleye Gelen Kuvvet	10 - 450 kN (3x15=45 ton)	10 - 600 kN (3x20=60 ton)	10 - 900 kN	10 - 900 kN	10 - 1200 kN
Speed Range (rpm) Devir Aralığı (d/d)	42	23-100	30 - 50	30 - 50	61 - 114
Min-Max Die Diameter Mix. Max.Role çapı	Ø150 - Ø160mm	Ø165 - Ø220mm	Ø170 - Ø220mm	Ø170 - Ø220mm	Ø150 - Ø220mm
Roll Spindle Role Mili Çapı	Ø69.85mm	Ø80mm	Ø90mm Ø110mm	Ø90mm Ø110mm	Ø110mm
Max. Die Length Role Uzunluğu	140 mm	140mm	200 mm	200 mm	140mm
Workpiece Diameter İş Çapı	Ø28-Ø32	Ø30-Ø210mm (Ø85)	Ø35-Ø110mm (Ø85)	Ø35-Ø110mm (Ø85)	Ø28-Ø120mm (Ø85)
Swivel Angel Max-Min Açısı	±12°	±12°	±12°	±12°	±12°
Cylinder Stroke Silindir Kursu	0-30 mm	0-20 mm	0-20 mm	0-20 mm	0-20 mm
Main Motor Ana Motor	15kW	30kW	75kW	75kW	75 kW
Connected Load Toplam Güç	18kW	41kW	92kW	92kW	100 kW
Weight Makine Ağırlığı	4900kg	7200kg	18600 kg	18600 kg	19900 kg

*Technical values may be variable upon material type and hardness.
*Teknik değerler malzeme tip ve sertliğine göre değişiklik gösterebilir.

Örnek Parçalar / Sample Parts



Segment Ovalama Makineleri
Planetary Type Thread Rolling Machines



GPM Serisi / GPM Series

SEGMENT OVALAMA MAKİNELERİ

PLANETARY TYPE THREAD ROLLING MACHINES



Vinç
Crane



Bükme Aparatı
Bending Attachment

Teknik Özellikler / Technical Specifications

TEKNİK KRİTERLER TECHNOLOGICAL CRITERIONS	GPM16C	GPM25C	GPM50
Variable Speed Drive Frekans Sürücü	Std.	Std.	Std.
Speed Range (rpm) Devir Aralığı (d/d)	10-50	25-50	15-35
Max. Die Length Role Uzunluğu	100mm	150mm	200mm
Part length (mm) Parça Uzunluğu	400mm-1500mm	400mm – 1500mm	1500-4000mm
Workpiece Diameter İş Çapı	5-16mm	Ø11-Ø24	20-33
Max. Pitch Max. Hatve	0.75-1.5mm	0.75-3mm	3.175 mm
Connected Load Toplam Güç	36 kW.	46 kW.	93 kW.
Weight Makine Ağırlığı	4350 kg.	6000 kg.	14500 kg.

*Technical values may be variable upon material type and hardness.
*Teknik değerler malzeme tip ve sertliğine göre değişkenlik gösterebilir.

Makine Teknolojileri / Machine Technologys

◆ Universal ◆ PLC

Örnek Parçalar / Sample Parts



OTOMASYON UYGULAMALARI

Automation Applications

Verimlilik
Productivity

Kalite
Quality

Hız

Low Cycle Time

Standardizasyon
Standardization



OTOMASYON UYGULAMALARI

Automation Applications







GOVAMA Kuralları Değiştiriyor

GOVAMA is Changing the Rules

GOVAMA Kuralları
Değiştiriyor

Medyatic Fikir



GÖKÇÜOĞLU MAKİNE SANAYİ TİCARET A.Ş.

Estim Sanayi Bölgesi, 3. Cad. No:86 Kısıkköy, 35870 İzmir / Türkiye

Tel : +90 (232) 257 69 69 (PBX) Tel : +90 (232) 257 53 46 (PBX)

Faks : +90 (232) 257 52 54

www.gokcuoglu.com / info@gokcuoglu.com

www.govama.com / info@govama.com

For International Sales: marketing@gokcuoglu.com

Yurt İçi Satış İletişim: pazarlama@gokcuoglu.com



CE ISO
9001 - 2015